

Das Harzweserland macht sich auf den Weg LEADER ab 2023

23.06.2022, Zoom-Videokonferenz

Die Förderperiode 2014-2022



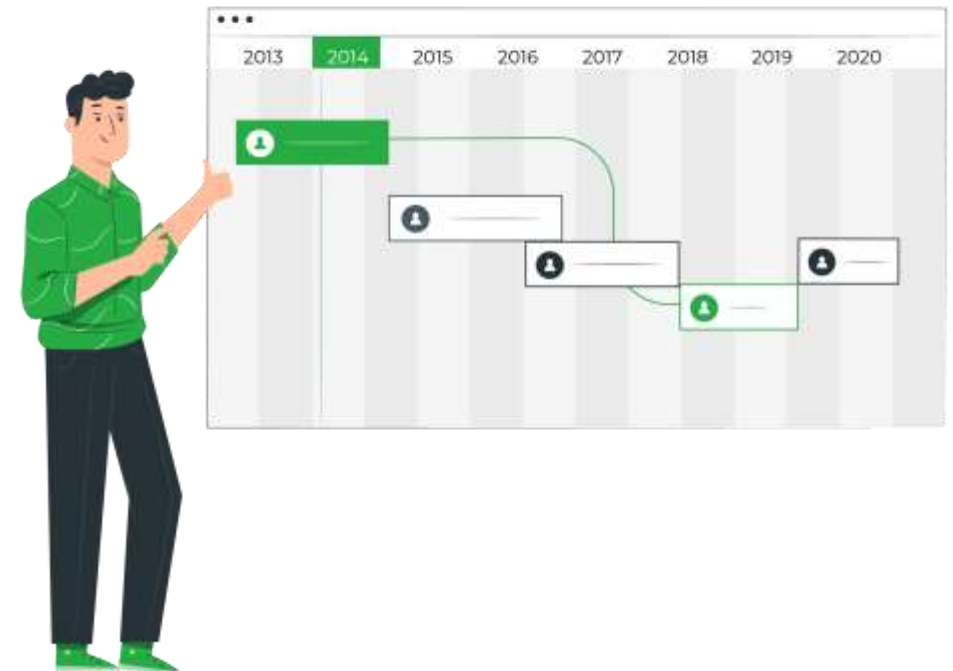
Das neue REK im Überflug



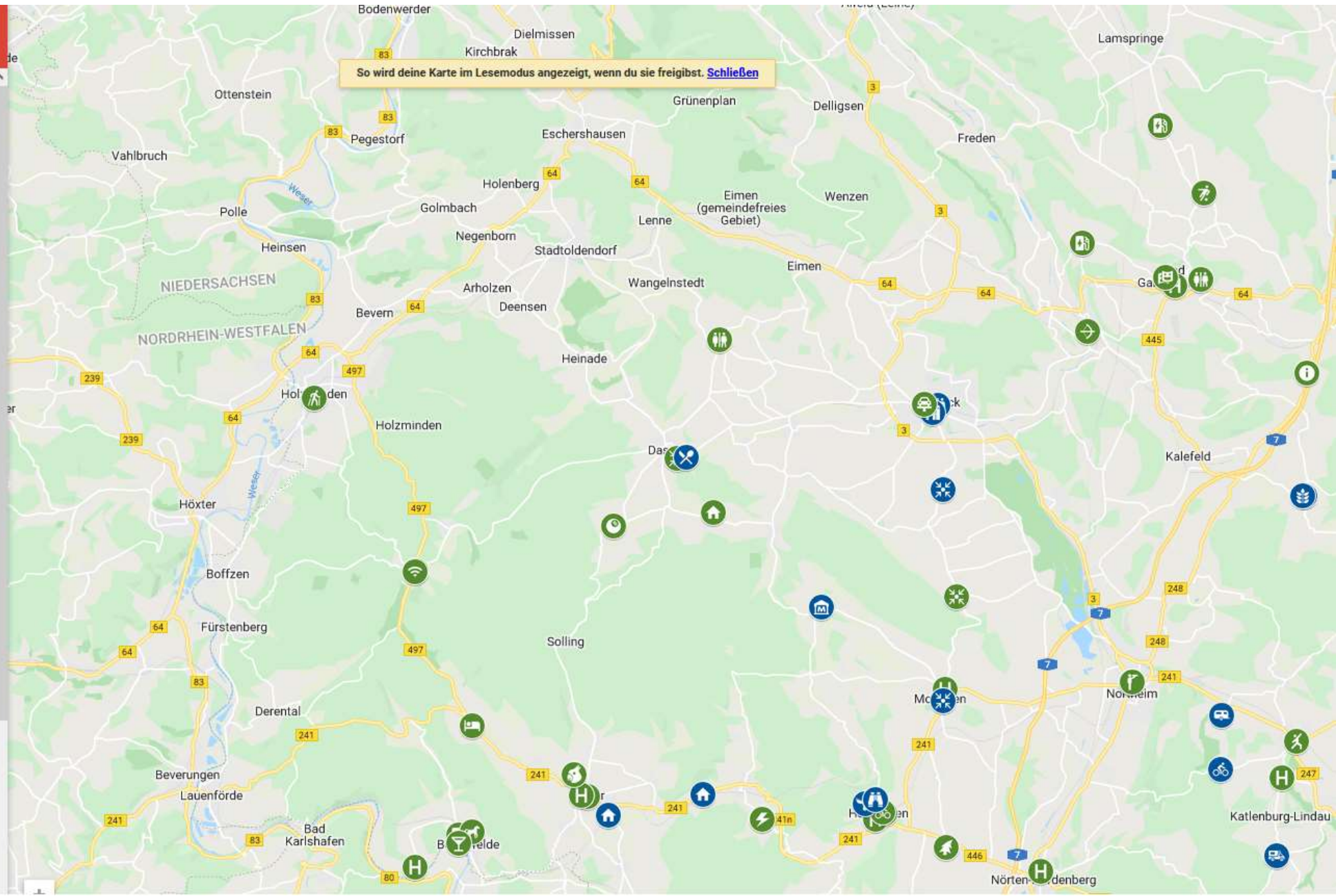
Ausblick



Die Förderphase 2014-2022



☰ 🔍 ⋮



- Mobilität und Daseinsvorsorge**
 - Begegnungsstätte Odagsen
 - Dorfbus Uslar
 - E-Mobilität Bürgerbus Bodenfelde
 - Interkultureller Generationengarten Hardegs...
 - ... 16 weitere

- Tourismus, Kultur und Freizeit**
 - Aufbau touristische Infrastruktur Tongrube ...
 - Ausbau Gierswalder Spritzenhaus
 - Barrierefreie WC-Anlage im Kulturhaus Neu...
 - Barrierefreies WC Wilhelm-Busch-Erlebnispf...
 - ... 17 weitere

- Umwelt, Bauen, Land- und Forstwirtschaft**
 - Imker-Mobil
 - Info-Mobil Pumps & Pellkartoffeln
 - Photovoltaik für Ecarsharing Schlarpes
 - Qualitätsoffensive „Kostbares Südniedersac...
 - Regionale Nudelproduktion und Produktion ...
 - Sehen lernen! – Von Northeim nach Bad Ga...



← Lönsplatzgestaltung Sieversha... ↗

Name

Lönsplatzgestaltung Sievershausen

Beschreibung

Im Ort Sievershausen haben sich moderiert durch die Dorfmoderation engagierte Einwohner in der eine Projektgruppe „Lönsplatzgestaltung“ zusammengefunden, um die Lebensqualität der Einwohner*innen zu verbessern. Durch das Projektes wurde in der historischen Dorfmitte ein leerstehendes Einfamilienhauses zurückgebaut und durch eine Boulebahn als Treffpunkt ersetzt.

<http://www.harzweserland.de/index.php/loensplatzsiewershausen/>





← Anbau Tanzstudio Kerstin Bauf... ↗

Name

Anbau Tanzstudio Kerstin Baufeldt

Beschreibung

Tanzpädagogin Kerstin Baufeldt hat Mitte Oktober ihren Anbau des Tanzstudios in Katlenburg fertiggestellt. Mit den neuen Räumlichkeiten kann Sie nun mehr Tanzkurse für Kinder und Jugendliche aus der ganzen Region anbieten. Aktuell finden die Tanzkurse sowohl outdoor als auch indoor statt. Durch die Barrierefreiheit sind zukünftig nun auch Angebote für Senioren und Inklusives Tanzen möglich.
<http://www.harzweserland.de/index.php/tanzstudio/>





← Mitfahrbanke Moringen

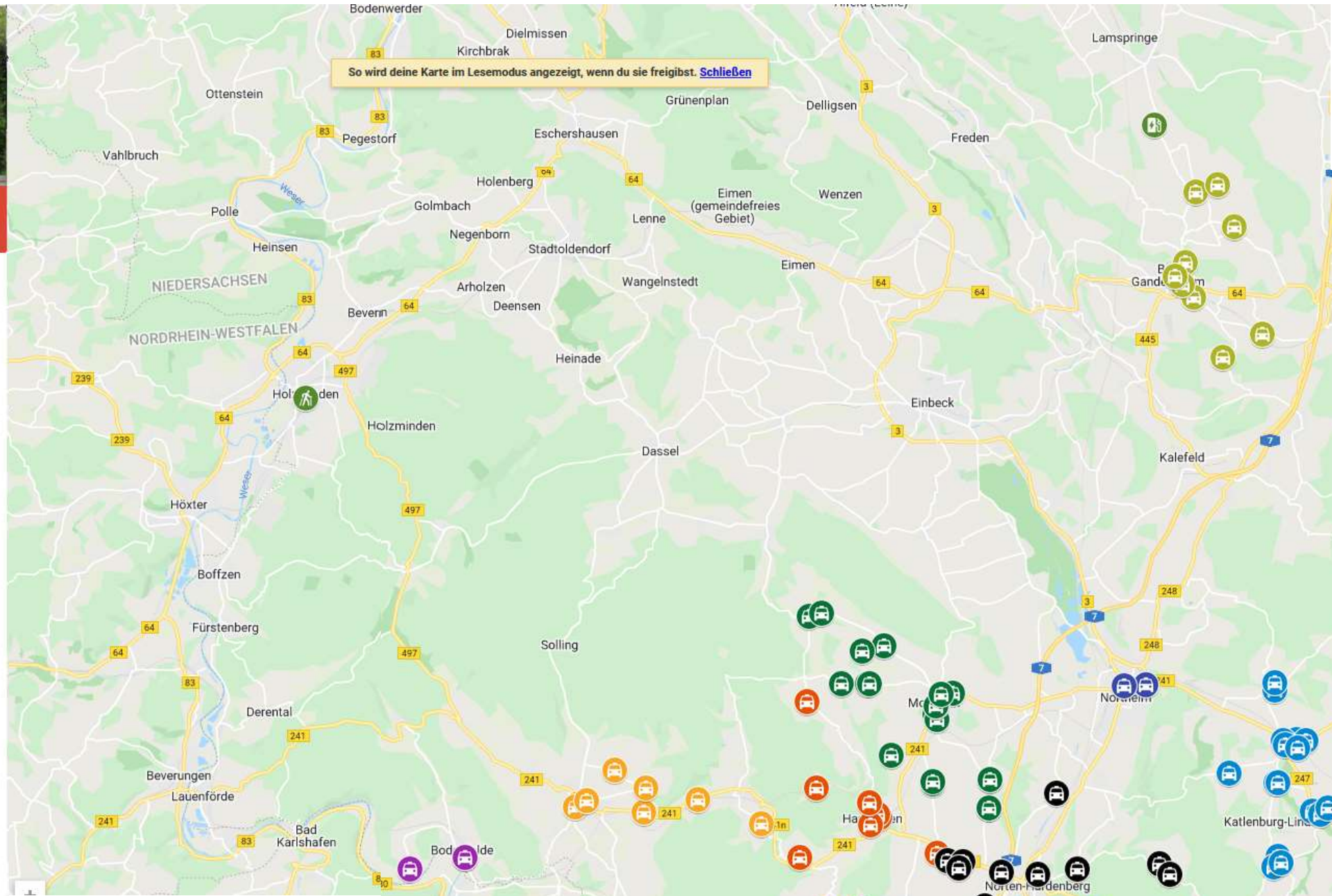
Name

Mitfahrbanke Moringen

Beschreibung

Die Stadt Moringen hat 21 Mitfahrbanke im Stadtgebiet und den umliegenden Ortschaften aufgestellt.

<http://www.harzweserland.de/mitfahrerbank/>





YouTube-Video: Was ist "Unser Dorf fährt elektrisch"?
Linken Sie hier, um das Video zu öffnen

Das REK im Überflug



- am 30.04.2022 eingereicht
- ArL Lüneburg prüft Inhalte bis 31.07.
- ggf. Nachbesserungen bis 15.10.
- Anerkennung spätestens 01.01.23

- Nach Anerkennung steht REK online
- Umsetzung bis mindestens 2027





Beirat für Menschen mit Behinderungen
beim Landkreis Northeim



Interviews

18. LAG

Auftaktveranstaltung
11.01.22

Online-Plattform

Vorstand

Projektwerkstatt
22.02.22

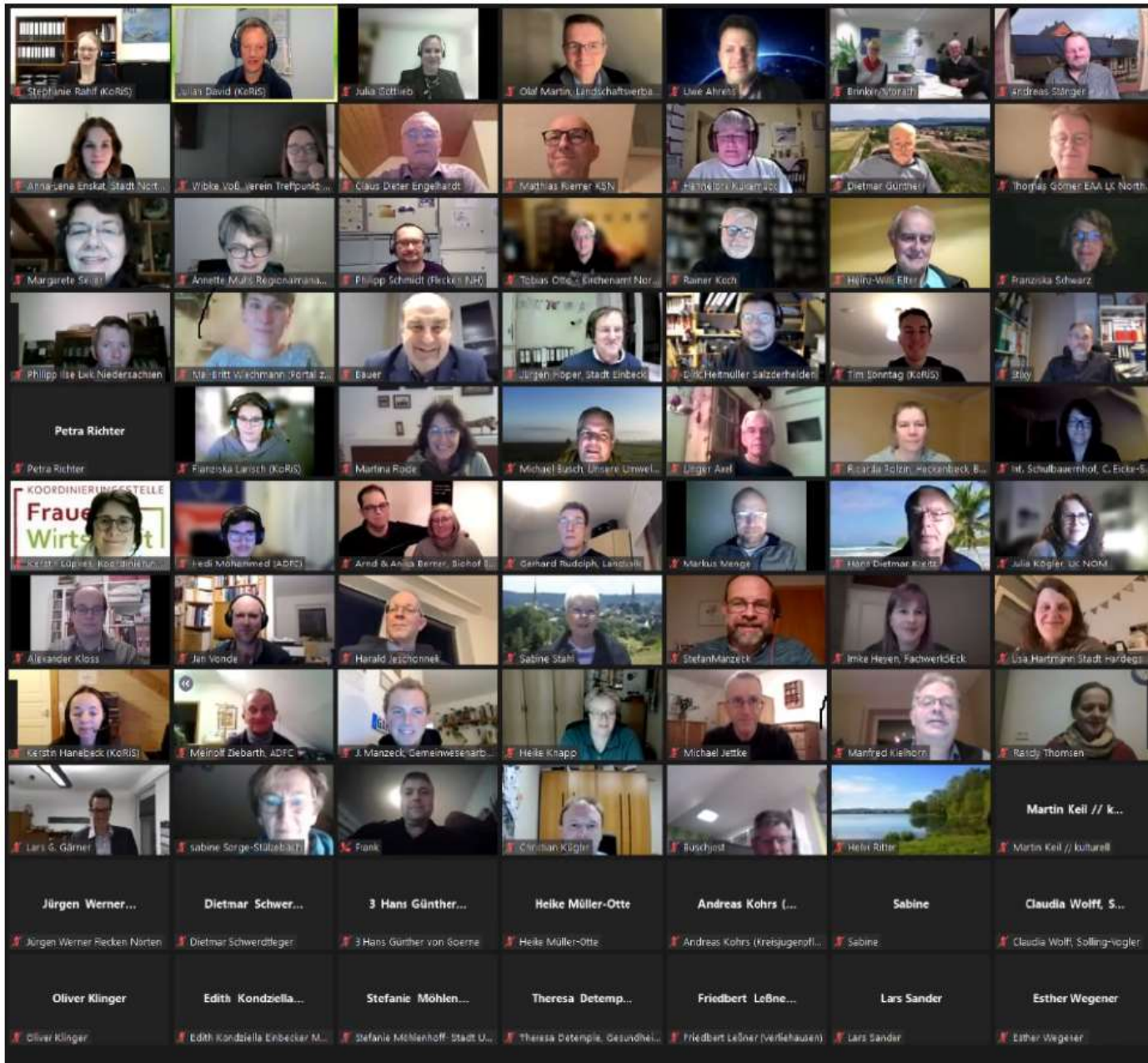
Online-Plattform

Vorstand

30.04.2022: Abgabe REK

LAG

Abschluss-Information



Interviews

18. LAG

Auftaktveranstaltung
11.01.22

Online-Plattform

Vorstand

Projektwerkstatt
22.02.22

Online-Plattform

Vorstand

...

30.04.2022: Abgabe REK

LAG

Abschluss-Information

KoRIS + 2 • 3Mt.

REK HWL Projektwerkstatt - Tourismus und Freizeit

Touristische Anziehungspunkte schaffen

Aufwertung des Harzhorns

Darum geht's: Aktionsfläche und Parkplätze mit Lademöglichkeit für Pedelecs oder E-Mobile, Medientechnik und Ausstellungsmöbel für Gebäude

Beteiligte: Landkreis Northeim, Förderverein

AnsprechpartnerIn:

Projektstand und Anknüpfungspunkte: Idee → keine Vertiefung in Werkstatt erforderlich, erfolgt bilateral

5 | 0

Kommentar hinzufügen

Einrichtung eines Klettergartens (z. B. an Wildpark oder alten Wohnmobilhafen in

Touristische Wege verbessern

Wanderwegekonzept

Darum geht's: Möglichst interkommunales Wanderwegekonzept mit Bestandserfassung und Umsetzung von Maßnahmen (Instandsetzung von Wegen und Parkplätzen, Beschilderung und Übersichtskarten), ergänzende Wanderwege abseits des Sollings (z. B. Wieter, Sultmer bei Northeim → ist sehr wichtig), Veröffentlichung auf Plattformen Outdoor-active oder komoot bei Beschilderung: Systematik von vorhandenen Netzen aufgreifen

Idee: Wanderwege clustern (z.B.: Kunstwanderweg), Themenschwerpunkte setzen → für was stehen die Städte? wichtig: auf laufenden Aktivitäten aufbauen!

Beteiligte: Städte und Gemeinden, Landkreis Northeim, Touristiker, NOM Touristik

Qualität und Zertifizierung im Tourismus vorantreiben

Sternenpark Solling-Vogler

Darum geht's: Zertifizierung des Naturparks als Sternenpark z. B. durch die International Dark-Sky Association (IDA) mit anschließender Entwicklung touristischer Angebote (Baumhaushotel)

Beteiligte: Naturpark Solling-Vogler, Solling-Vogler-Region

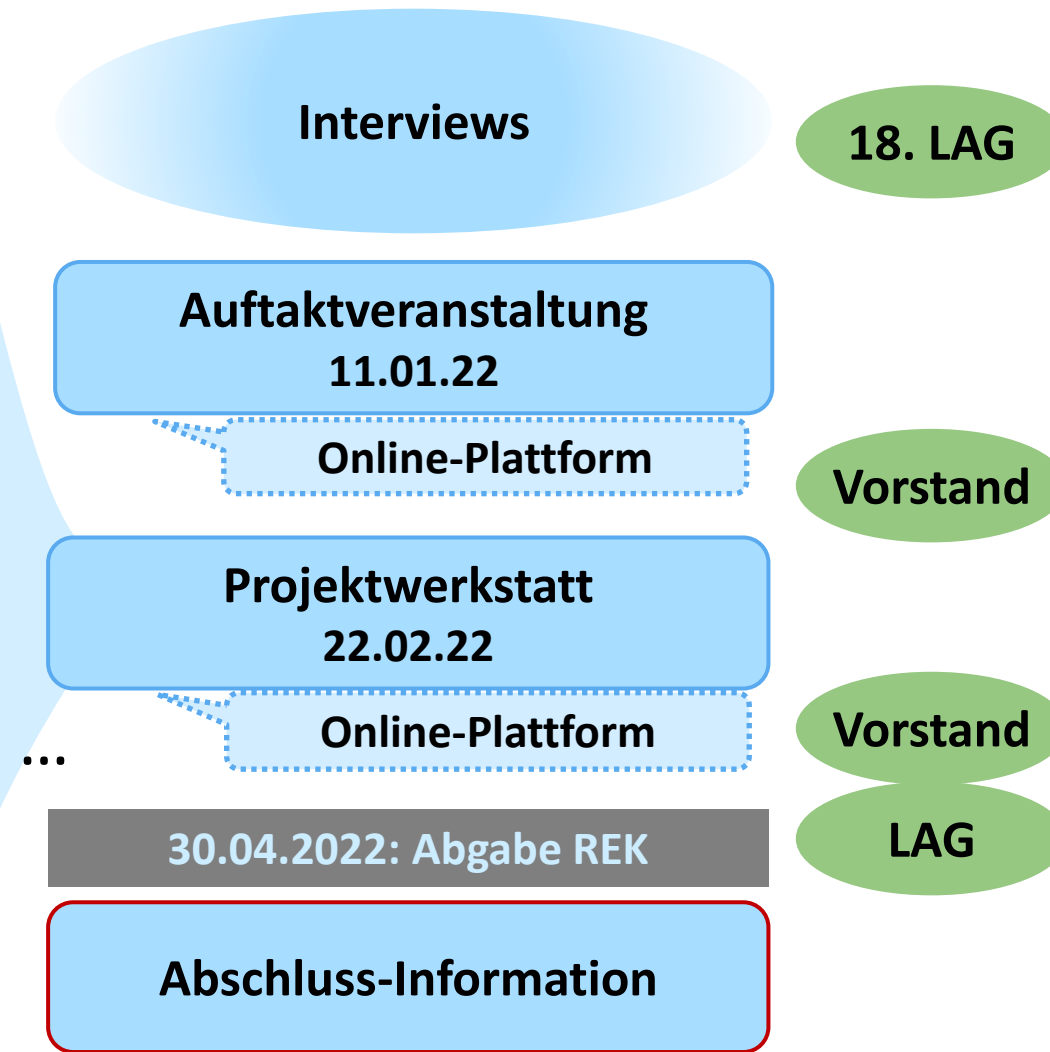
AnsprechpartnerIn:

Projektstand und Anknüpfungspunkte:

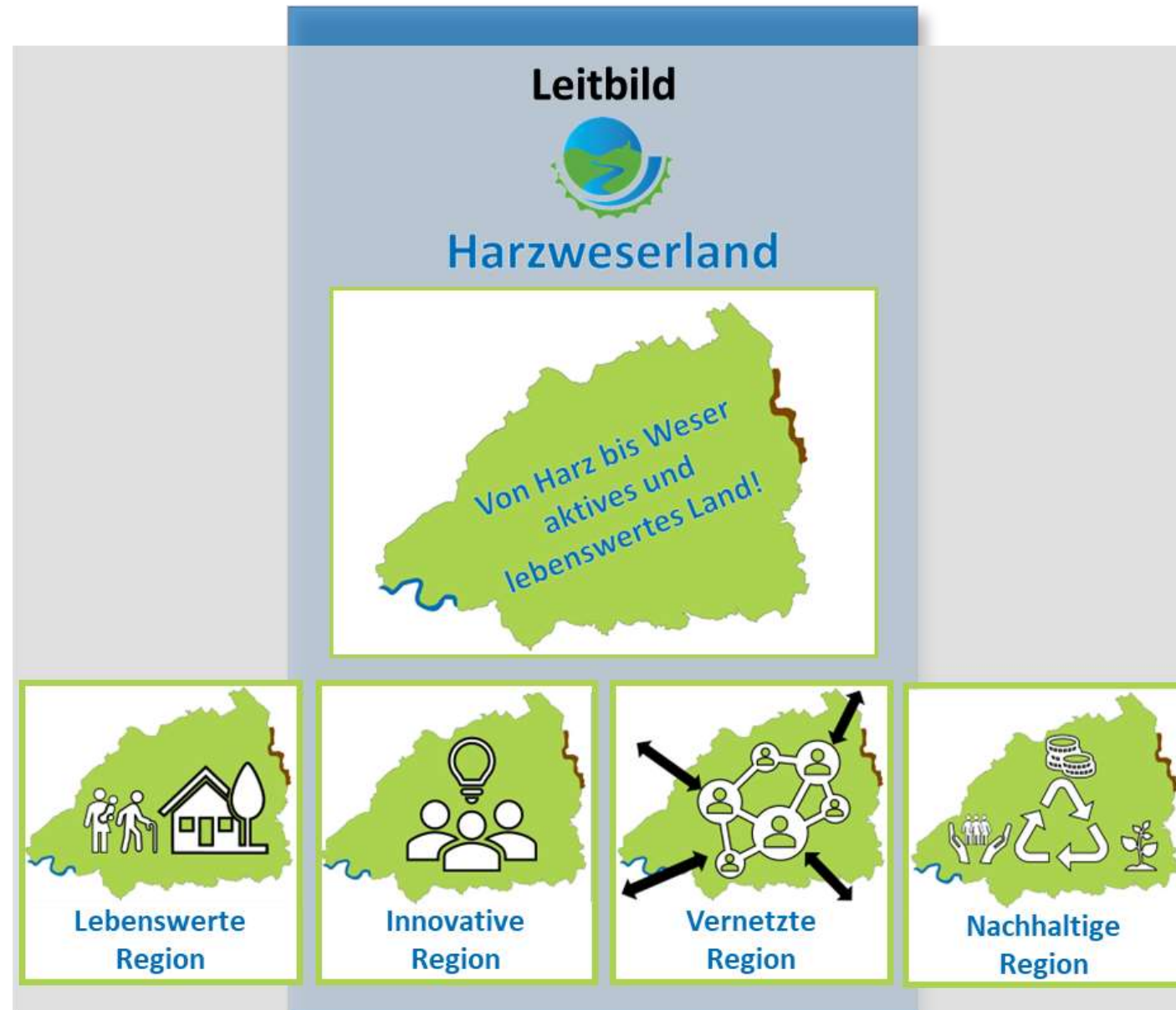
5 | 1

Anonym 3Mt.

Erfüllt die Region die Kriterien (Lichtverschmutzung / Größe etc.) überhaupt? Wenn ja, sofort, gerne...bis dato ist das Thema an die SVR noch nicht herangetragen worden...











JungeLin.de
...mit Dir geht noch mehr!

TANgOBRÜCKE
KONZERT- & KULTURHAUS
EINBECK

Internationaler
SCHULBAUERNHOF
Hardeggen gGmbH

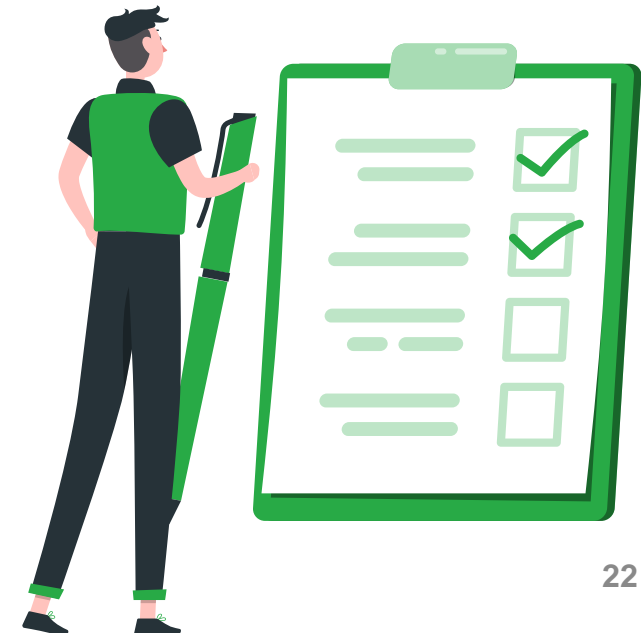




Kultur fördern.
**LANDSCHAFTS
VERBAND**
SÜDNIEDERSACHSEN

- Beratungsangebote für Fachwerkhäuser und Landwirtschaft
- Inklusive Spielmöglichkeiten
- Touristische Nutzung der Weser
- Gemeinschaftliches Wohnen
- Coworking
- ...

Förderbedingungen





Was ist förderfähig?

- am Gemeinwohl orientierte Projekte
- müssen zum REK passen (Fördertatbestand, Mindestkriterien)



Was wird nicht gefördert?

- bisher nicht förderfähig (Vorgaben vom Land):
 - Unterhaltungsmaßnahmen
 - Pflichtaufgaben von Kommunen/Einrichtungen
 - Dauerhafte Personalkosten
(möglich: 1-2 Jahre Anschubfinanzierung oder für die Projektlaufzeit)
 - Andere Förderprogramme zuerst nutzen



Förderquote

- abhängig von Qualität des Projektes
Qualitätskriterien und Bonuskriterien
- 50 – 80 %
- öffentliche Kofinanzierung ist notwendig



Förderhöhe

- min. 5.000 €, max. 200.000 € (mit Ausnahmen)



Wichtig

- Auszahlung am Ende
- Projekt darf nicht begonnen haben



Mindestkriterien 50%

- Umsetzungsreife
- Bezug zu Entwicklungszielen
- Bezug zu den Fördertatbeständen
- Tragfähigkeit
- Chancengleichheit und Barrierefreiheit
- Klimaschutz

Qualitätskriterien 60% (2 Kriterien), 70% (3)

- Regionsbezug
- Zusammenarbeit und Beteiligung
- Ehrenamtliches Engagement
- Außenwirkung
- Arbeitsplatzrelevanz

Bonuskriterien +20% (max. 80%)

- Klimaschutz und Klimaanpassung
- Grenzüberschreitende Kooperation
- Innovation



Förderquote

- abhängig von Qualität des Projektes
Qualitätskriterien und Bonuskriterien
- 50 – 80 %
- öffentliche Kofinanzierung ist notwendig



Förderhöhe

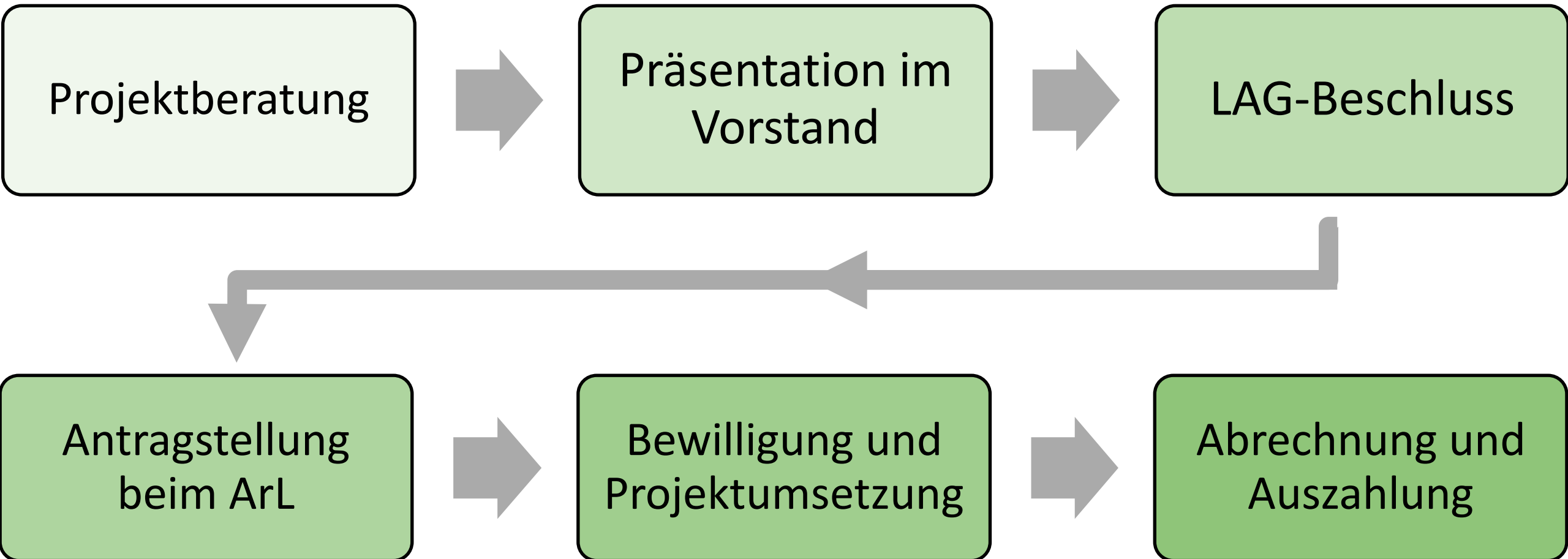
- min. 5.000 €, max. 200.000 € (mit Ausnahmen)



Wichtig

- Auszahlung am Ende
- Projekt darf nicht begonnen haben





Ausblick



Lokale Aktionsgruppe

- VertreterInnen von Interessengruppen

Projektideen

- Kontaktieren Sie das Regionalmanagement

Unterstützer

- Geben Sie Hinweise
- Berichten Sie anderen von LEADER



Laufende Projekte abschließen

- Abrechnungen

Überarbeitung REK

- Falls notwendig

Vorbereitung neuer Projekte

- Antragsfähig machen

Überarbeitung der Unterlagen

- Hilfestellungen für ProjektträgerInnen



Vielen Dank für Ihre Teilnahme!

Wir freuen uns auf die weitere Zusammenarbeit

